



**Intelligenza artificiale per la neonatologia**  
**A Data Company**

---

**Mauro Cofelice |**  
**CEO**

**Natea S.R.L.**  
Via Urbino n.27  
00182 Roma

[www.natea.it](http://www.natea.it)

 <https://www.linkedin.com/company/natea>



# Problema

- Il software sanitario è vecchio, lento e complicato;
- Il software è fatto per documentare gli errori piuttosto che per evitarli;
- L'Infrastruttura ICT sanitaria in uso è obsoleta e costosa;
- Il software di neonatologia è per lo più derivato dal software per pazienti adulti, al fine di minimizzare i costi e adattarsi.
- Nessun follow-up del paziente a casa

# Soluzione



Reingegnerizziamo  
processi e software  
su piattaforme di  
Machine Learning e  
Intelligenza  
Artificiale



Ci concentriamo su  
Usabilità,  
Huge Data, modelli  
predittivi  
e monitoraggio di  
@home



Sviluppiamo insieme  
ai medici ed ai  
ricercatori  
universitari, in un  
team  
multidisciplinare



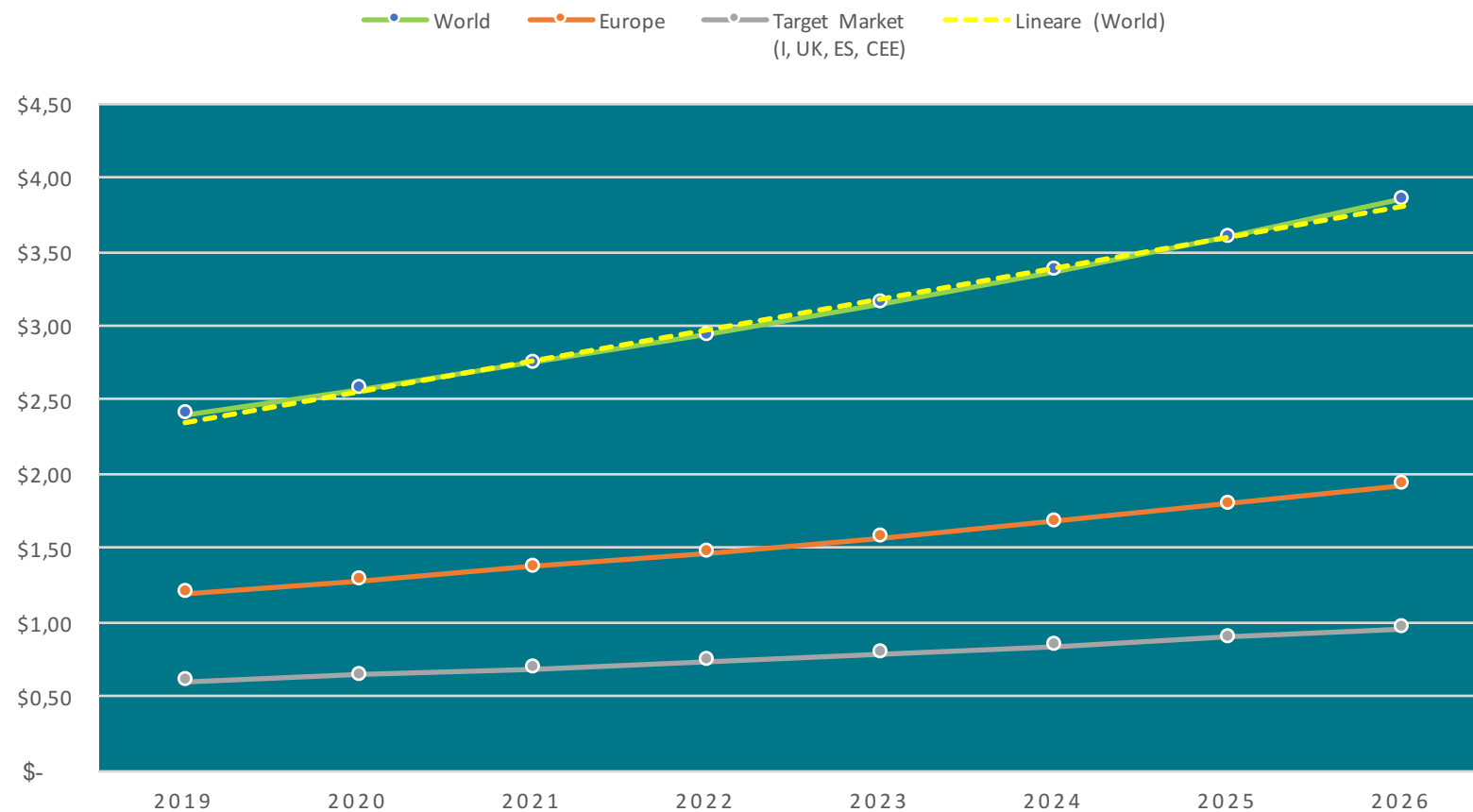
## Mercato totale

La dimensione del mercato neonatale mondiale è di 2,4 miliardi di dollari nel 2019 con un CAGR del 7,2

## Mercato potenziale

Il mercato potenziale per area, (software + hardware) è di 0,6 miliardi di dollari nel 2021 con un CAGR del 7%.

### TOTAL MARKET SIZE IN B\$



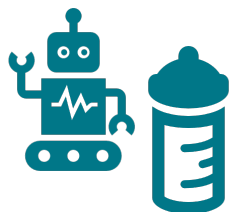


### Natea Terapia Intensiva Neonatale EPR

- Raccoglie informazioni dai dispositivi medici
- Semplifica la gestione documentale per dottori e infermieri
- Suggerisce diagnosi cliniche, prescrizioni e somministrazioni

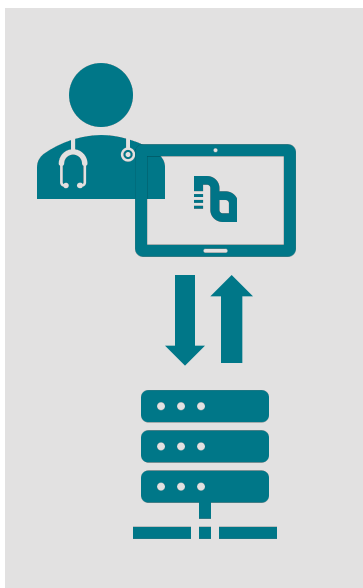
### Natea Milkbank

- Gestisce il ciclo del latte umano donato, dalla donazione alla somministrazione al bambino - Il latte umano come terapia
- Integrabile con un distributore robotizzato
- Tagging Rfid e BCR per biberon



### Sistema di supporto decisionale clinico Natea

- Software di terapia esperto. Affronta i problemi in ambito neonatale.
- Rende disponibili i dati scientifici risultanti dalla ricerca globale e dalle prove agli utenti nella loro pratica clinica quotidiana
- Opera secondo l'Evidence-based Practice (EBP).



### Raccoglitore di dati Natea

- Raccogliere informazioni dai dispositivi medici
- Raccogliere informazioni da HIS
- Raccogliere informazioni dai sistemi di laboratorio
- Raccogliere informazioni da ADT

### Natea @home



- Raccoglie dati da un “cerotto intelligente” collegato 24\*7 e analizzarli mettendoli in relazione con la banca dati scientifica
- Dà un avvertimento precoce sulle condizioni del bambino prima di eventi critici

### Natea Sorveglianza Avanzata



- Elabora diverse fonti allo stesso tempo e le analizza mettendole in relazione con il Data Base scientifico
- Dà un avvertimento precoce sulle condizioni del bambino prima di eventi critici

# Il prodotto



# Modello di business



Vendiamo Servizi con un  
canone annuale



Applichiamo la  
marginalità  
sull'hardware quando  
il cliente chiede  
l'intera soluzione



Rivendiamo  
"software non-core"  
di terze parti



## Competenza tecnica proprietaria

- Conoscenza approfondita del software sanitario;
- Algoritmi proprietari;
- Conoscenza approfondita dell'integrazione con i dispositivi medici;
- Collaborazione con centri di ricerca e università;
- Accordo di esclusiva per un dispositivo medico unico.

# Concorso

The logo for ascom, featuring the word "ascom" in a bold, red, lowercase sans-serif font.

**ASCOM-UMS**

Costoso

Intrusivo

The logo for ENGINEERING, featuring a stylized 'E' icon composed of three colored triangles (blue, red, and purple) and the word "ENGINEERING" in a bold, black, uppercase sans-serif font.

**Engineering**

Costoso

Non specializzato

Lento

The logo for GPI, featuring the letters "GPI" in a stylized, orange and purple font.

The Healthcare Partner

**GPI**

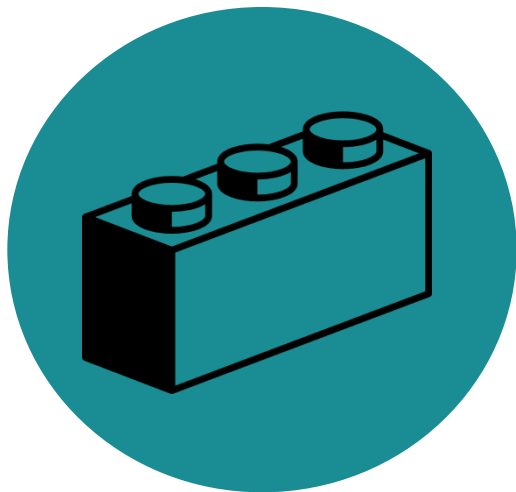
Vecchio

software





Perché noi



Natea è  
modulare,  
veloce, affidabile  
e pronto per  
l'AI.



Natea è verticale  
e specifico sul settore  
neonatologico



Natea si basa su  
esperienza, R&S ed  
alleanze con università e  
medici

# Go to market

Canali di acquisizione dei clienti



Stiamo realizzando moduli software, venduti al mercato direttamente e tramite rivenditori



Stiamo collaborando con istituzioni pubbliche (es. Società Italiana di Neonatologia) per sviluppare progetti specifici



# Squadra



**Gregorio Mercurio: CSO**

Consulente principale per l'Unità di Sanità Elettronica del CNR ITB e ICAR nella progettazione e gestione dei sistemi informativi sanitari e nell'applicazione degli standard di interoperabilità.



**Mauro Cofelice: CEO**

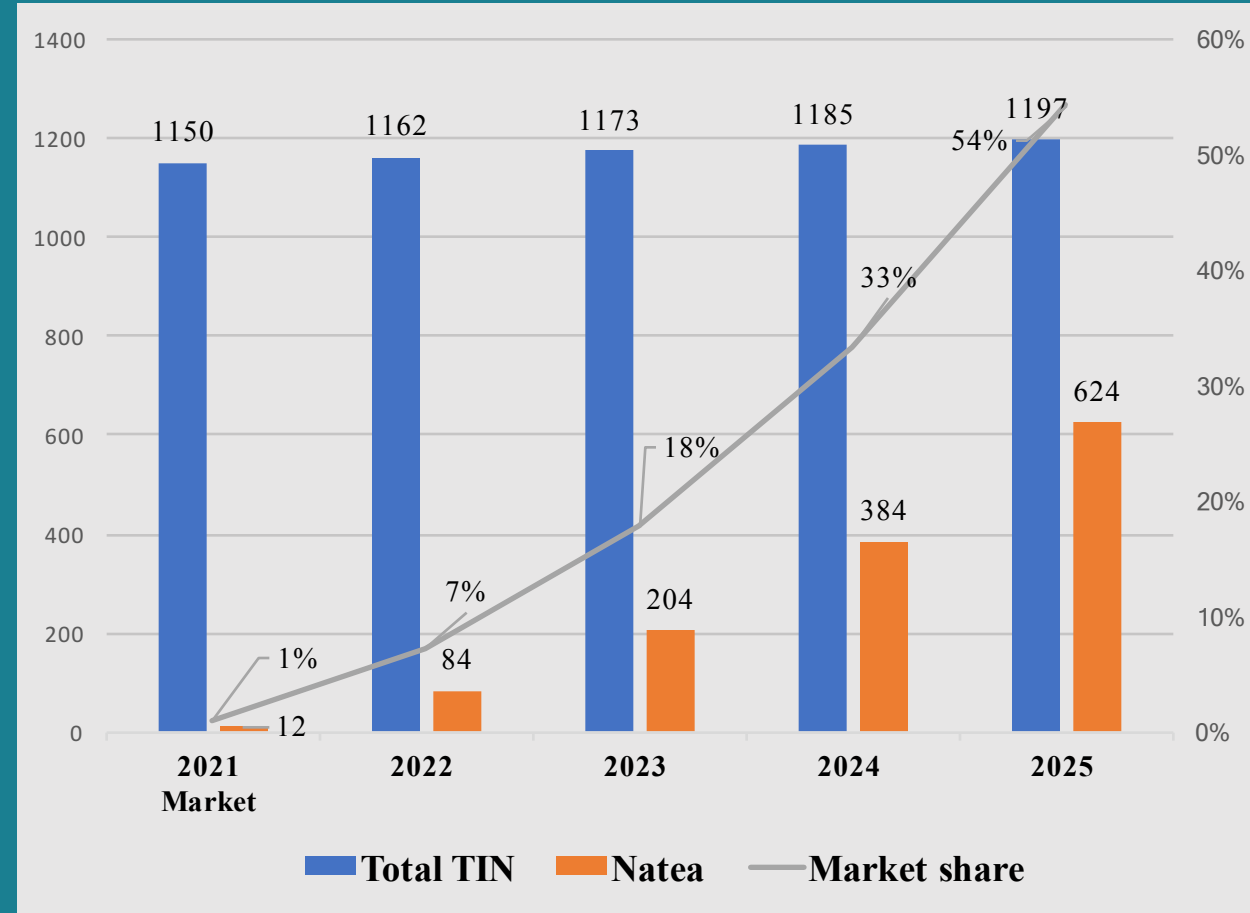
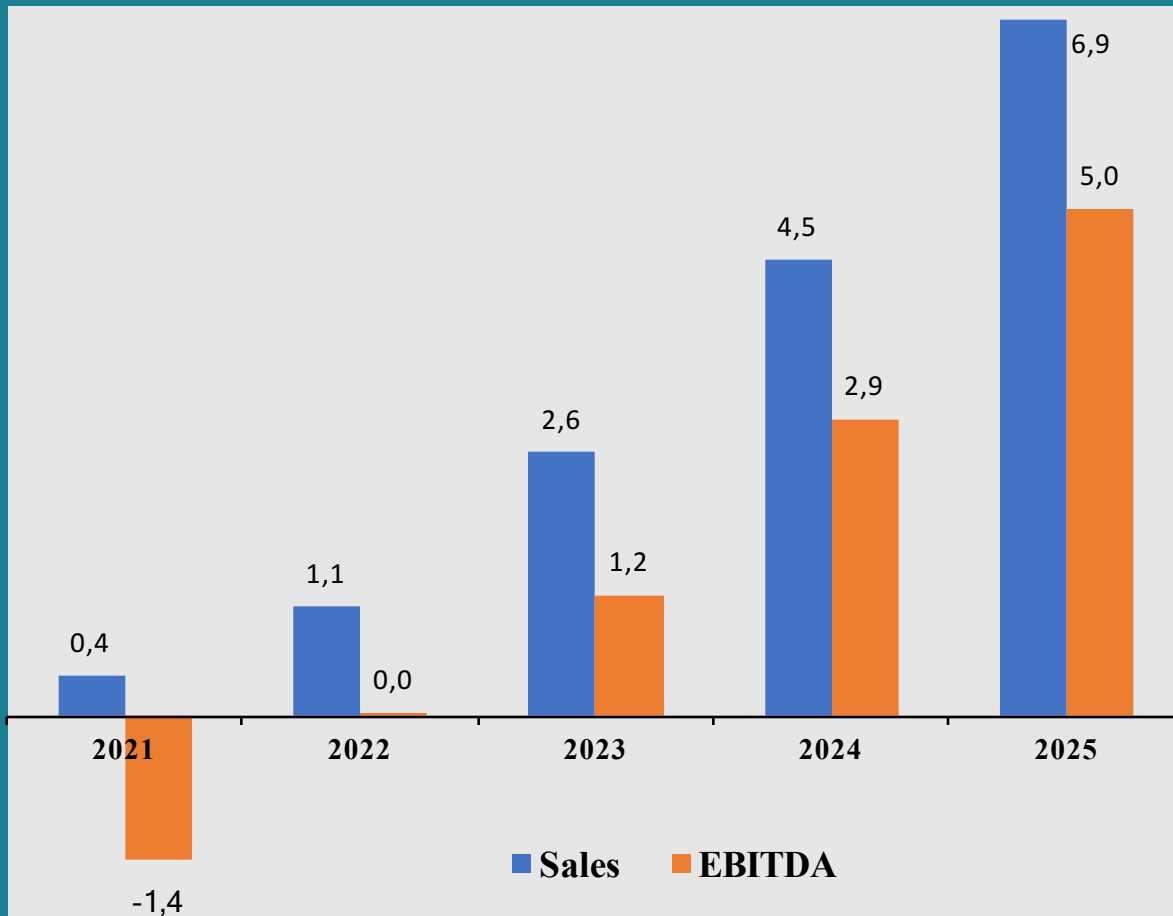
Saint John's Univ. - Economia  
Università di Bologna - Diritto  
Escp Europa - EMBA,  
Panasonic - Responsabile vendite  
e marketing  
DRG e outsourcing ICT  
in esperto di sanità.



**Giuseppe Como: CTO**

Esperienza nel campo della governance clinica del paziente nelle specialità chirurgiche, anesthesiologia, terapia intensiva per adulti, terapia intensiva neonatale, pediatria, cardiologia.

# Piano aziendale a 5 anni





Per i prossimi 12 mesi, abbiamo due obiettivi:

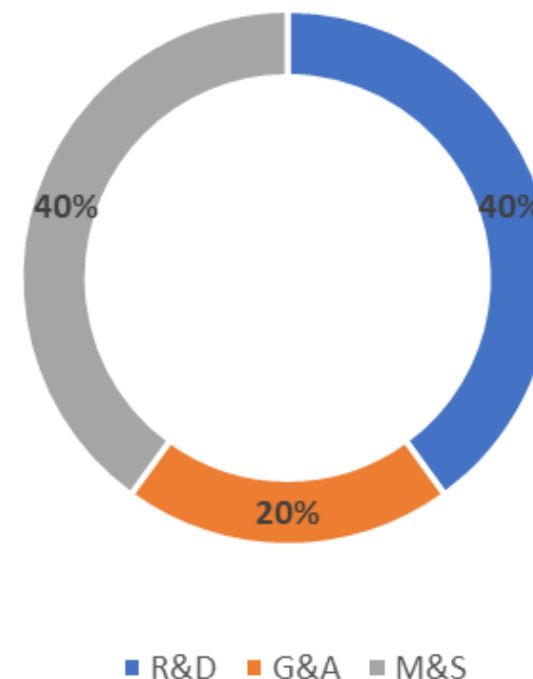
- versione completa  $\alpha$  della piattaforma (R&S)
- lanciare aggressivamente sul mercato (M&S)
- distribuire il monitoraggio @home
- Sviluppare il canale ASIA-Medio Oriente

Abbiamo concluso il primo round della nostra capitalizzazione di fondazione - 300k€

Con il supporto del nostro partner finanziario specializzato ([next4.it](http://next4.it)), abbiamo elaborato una strategia che mira ad evitare ulteriori aumenti di capitale nei prossimi 12-18 mesi utilizzando strumenti di finanza agevolata, crediti d'imposta e soprattutto generando cassa attraverso le vendite (750k€ previsti).

Puntiamo a 5M€ per diventare l'azienda leader in neonatologia in Europa

# Bisogno finanziario





# One more thing...



Vendiamo Servizi per macchina  
incubatrice - letto  
o fornire licenza e manutenzione



Applichiamo la marginalità  
sull'hardware quando il cliente  
chiede l'intera soluzione



Rivendiamo "software non-  
core" di terzi



## EMR

Ogni pezzo del nostro software è un gateway verso un DB di dati clinici anonimizzati. Il numero previsto di record clinici di singoli pazienti nel 2025 è di +50 miliardi. Questi Dati saranno disponibili per ricerche scientifiche.